

# Unsere Struktur

## Organisation und Besetzung

Die C3 Hanau wird von der Gemeindeleitung geleitet. Innerhalb der Gemeindeleitung gibt es noch das „Executive Team“, das neben allgemeinen Gemeindeleitungsfragen für operative und strukturelle Themen zuständig ist. Daneben existiert noch ein Verwaltungsrat, der rechtliche, steuerliche und finanzielle Themen bearbeitet. Die Leitung des Verwaltungsrates versteht sich als Stabsstelle mit Anbindung an das Executive Team.

Das „Executive Team“ besteht aus

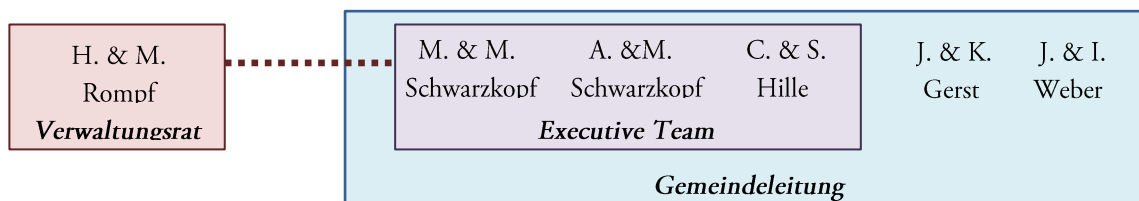
<b>Manfred und Martina Schwarzkopf</b>	Gemeindeleiter und Pastoren (Senior Pastors)
<b>Christian und Silke Hille</b>	Leitende Pastoren (Executive Pastors)
<b>Andreas und Maga Schwarzkopf</b>	Leitende Pastoren (Executive Pastors)

Die „Gemeindeleitung“ besteht zusätzlich noch aus

<b>Jochen und Karin Gerst</b>	Pastoren (Pastors)
<b>Jörg und Iris (Opala-)Weber</b>	Pastoren (Pastors)

Die „Leitung des Verwaltungsrates“ sind

<b>Helge und Marion Rompf</b>	Leiter Verwaltungsrat (Chairman Legal Board)
-------------------------------	--



### Arbeitsmodus und Aufgaben

Die Gemeindeleitung trifft sich monatlich abwechselnd einmal komplett oder eben als Executive Team.

In der Executive Team Besetzung werden dabei alle Themen besprochen, die strategischer, struktureller oder operativer Natur sind. (Bsp. Jahresplanung, Veranstaltungen, Organigramm, Mitarbeiter, Stellen, Dienste ...)

In der Gemeindeleitungsbesetzung werden alle Themen besprochen, die pastoraler Natur sind. Das sind personenbezogene Themen, geistliche Ausrichtung, Zustand der Gemeinde. (Bsp.: Mitgliedschaft von Kindern, Taufe, Beschwerden, größere persönliche Problemfelder ...) Die Aufgabe der Gemeindeleitung ist es, gemeinsam einen Konsens zu Grundwerten der Gemeinde zu finden und in der Gemeinde zu vertreten. Es ist ihre Aufgabe, die geistlichen Weichenstellungen vorzunehmen, die den Kurs der Gemeinde mittel- und langfristig bestimmen.

Die Aufgabe des Verwaltungsrates ist es, regelmäßig einen Finanzbericht für das Executive Team zu erstellen und darüber hinaus bei Bedarf juristische, steuerliche und ähnliche Themenschwerpunkte an das Executive Team heranzutragen.

### Executive Team und weitere Departments

Alle weiteren Departments – das sind die organisatorisch eigenverantwortlichen Einheiten unserer Gemeinde (Teams, Dienste, Aufgabenbereiche) – sind in unserem Konzept direkt einem der Ehepaare des Executive Teams zugeordnet. Ziel sind starke, relativ autonome Departments mit starken Leitern, die ihr „operatives Geschäft“ eigenverantwortlich ausführen. Für jedes Department ist ein klar benanntes Ehepaar des Executive Teams verantwortlich und (das ist der Punkt!) nicht das „Executive Team als Ganzes“. Das schafft Klarheit, kurze Dienstwege und schnellere Reaktionszeiten im laufenden Betrieb, bei Problemen oder Eskalationen muss dann auch nicht immer gewartet werden, bis sich das Executive Team trifft.

# Aktuelle Zuteilung der Departments zum Executive Team

Dahinter der aktuelle Leiter des Departments

## Manfred und Martina

Encounter (Gebetsgottesdienst)  
Gemeindeprogramm, Sprecher, Konferenzen  
PrayerWorks  
EveryWoman  
Visuelle Gestaltung / Dekoration  
RealMen  
Seelsorge  
Bauteam  
Hausmeister / Haustechnik  
Außenanlagen & Gartenteam  
Büchertisch  
Putzteam  
Finanzrat  
Bibelschule / C3 College  
Allianzarbeit und Außenrepräsentation

Gerlinde Arendes  
Manfred Schwarzkopf  
Barbara Murray  
Karin Gerst & Iris Weber  
Mia Malvina  
Joachim Stolz  
Manfred Schwarzkopf  
Manfred Schwarzkopf  
Manfred Schwarzkopf  
Andrea & Peter Pätzold  
Helge & Marion Rompf  
Cornelia Rupp  
Helge & Marion Rompf  
Manuel & Daniela Alderete  
Manfred Bönsel

## Christian und Silke

Hauptgottesdienste  
Bibelkrümel (Gottesdienst) (2 ½ - 5 / Kindergartenalter)  
KidsClub (Gottesdienst) (5 ½ - 10 / Grundschulalter)  
T4C (Gottesdienst) (11-14 / ab 5. Klasse)  
T4C Connect (11-14 / ab 5. Klasse)  
Alive (Gottesdienst) (ab 14)  
Alive Connect (Treffen) (ab 14)  
CrossOver Team  
Awake  
Teen Band  
Junge Erwachsene Band  
RoyalRangers  
Veranstaltungs- & Eventplanung  
Abendmahl

Christian Hille  
Clara Lepp  
Anja Henning  
Tobias & Miriam Nitsch  
Tobias & Miriam Nitsch  
Jens & Cindy Gresselmeyer  
Jens & Cindy Gresselmeyer  
Tobias Nitsch  
Lara Garcia  
Aaron & Angie O'Neill  
Aaron & Angie O'Neill  
Thomas Meyer  
Christian Hille  
Jutta & Peter Diehl

## Andreas und Maga

Bistro  
Sekretariat  
ArtDepartment  
PR / Werbung  
Band  
Veranstaltungstechnik  
Alpha Kurs  
go deeper Kurs  
DNA Kurs  
Pastoral Care  
Hospitality Team  
Connect Gruppen  
Welcome Team  
Ordner Team

Helge & Marion Rompf  
Juliane Eppendahl  
Ralf Schmitt  
Elke Wiemer / Andreas Schwarzkopf  
Andreas Schwarzkopf  
Uli Wiemer  
Maga Schwarzkopf  
Elke Schaffrath  
Maga Schwarzkopf  
Jochen & Karin  
Jochen & Karin  
Iris & Jörg  
Martina Schmitt  
Friedo Vömel

## ConnectGruppen

Die Leiter für den Bereich „Connect“ und damit die Ansprechpartner für alle ConnectGruppen Leiter sind Jörg und Iris Weber. Wer eine Connect Gruppe sucht oder gründen will, kann sich ebenfalls an Webers wenden.

Baby Connect

Bastel Connect

Connect Bareiter

Connect Business Prayer

Connect Samuel

Connect Lennemann

Frauen Connect Henning

Frauen Connect Schmitt

Frauen Connect Singrin

Männer Connect Vömel

Männer Connect Henning

Männer Connect Bönsel

Männer Connect Christen

Skat Connect

Margareta Schwarzkopf

Deborah Roebuck-Jüngling

Sven und Tanja Bareiter

Andreas und Silvia Ludwig

Viktor Samuel & Alexandra Schauer

Renate Lennemann

Anja Henning

Martina Schmitt

Silke Singrin

Friedo Vömel

Dr. Torsten Henning

Manfred Bönsel

Thomas Christen

Andrea und Peter Pätzold

## Keypeople

Wir führen noch eine Reihe verschiedener Personen als „Keypeople“. Das sind Personen, die aufgrund ihrer Aufgabe oder ihrer Rolle im Gemeindeleben die gleichen „Rechte und Pflichten“ (Teilnahme an internen Veranstaltungen, frühzeitige Informationen, Einsicht interner Kalender, Transponder) wie unsere Leiter haben, auch wenn sie rein formal nach Organigramm (gerade) kein Department leiten. Die Benennung / Absetzung erfolgt durch die Gemeindeleitung.

Dirk Singrin

Reinhard Reuhl

Thomas Schäl

Steffen und Julia Kunz

Michael Schneider

Annette und Christian Lepp